

<http://www.flickr.com/photos/pinksherbet/3395511162/in/set-72157610551917961>



# Educació Inclusiva



***“L’educació inclusiva és un procés pel qual s’ofereix a tots els nens i nenes, sense distinció pel que fa a la capacitat, la raça o qualsevol altra diferència, l’oportunitat de seguir sent membres de les aules regulars i d’aprendre dels seus companys, i amb ells, a l’aula.”***

**Stainback (2001)**

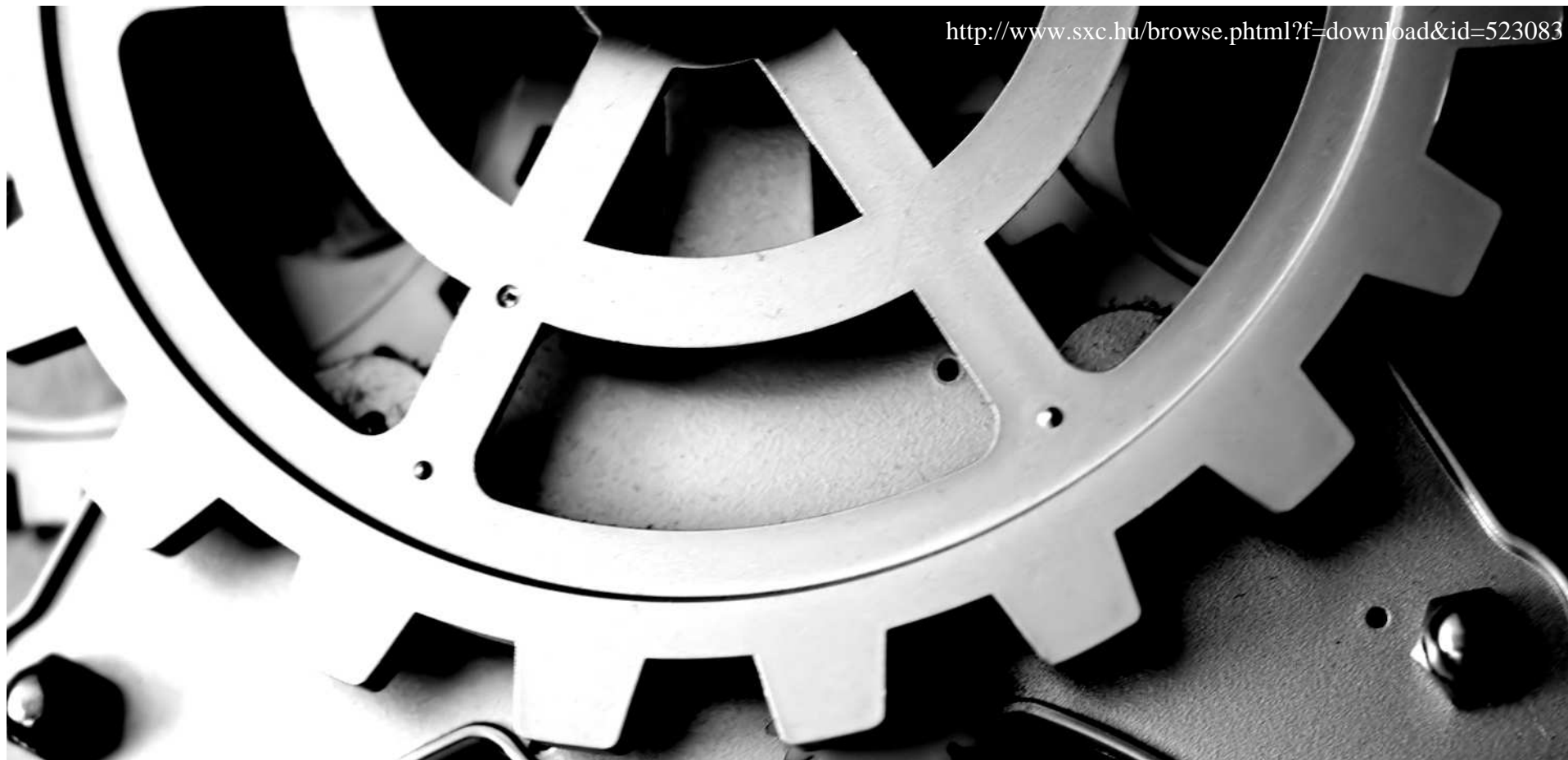
***“La inclusió és un procés sense fi que cerca maneres més eficaces de respondre a la diversitat present de l’alumnat”.***

Ainscow (2005)



<http://www.flickr.com/photos/msvg/5627673920/sizes/l/in/photostream/>

## **El factor clau en la inclusió és “*posar-se en moviment*”**



**En l'avenç cap a la inclusió, no és tant important la situació actual ni les metes sinó el compromís decidit de la comunitat educativa (professorat, famílies i alumnat) d'anar avançant a poc a poc per trobar noves maneres d'atendre les diferències individuals.**

**Cal identificar i reduir les barreres que els alumnes troben a l'aula per aprendre i desenvolupar-se**



**Es tracta d'analitzar les creences, les normatives, les dinàmiques de centre i les pràctiques per identificar quines són les dificultats que els alumnes experimenten per créixer i aprendre. Serà el primer pas perquè les puguem anar reduint o eliminant.**

**Avançar cap a la inclusió suposa facilitar l'accés als centres educatius, la participació i l'èxit de tot l'alumnat**

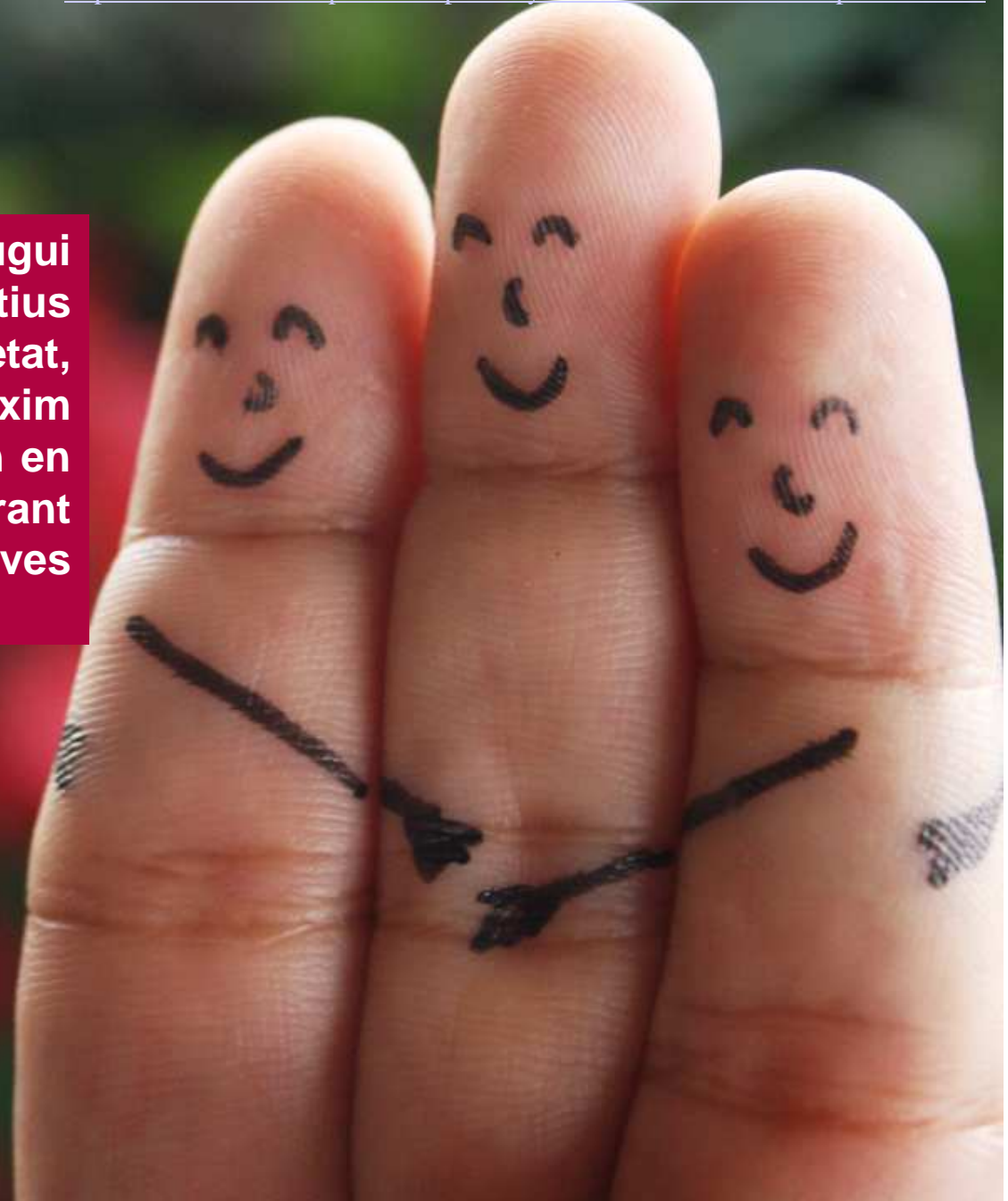




## Suposa:

- Que les condicions personals de discapacitat, ètnia, llengua, sexe o estatus social no siguin un obstacle.
- Planificar les activitats escolars per tal que tots els alumnes tinguin l'oportunitat de treballar a classe i ser valorats per les aportacions que fan.

- Procurar que tot l'alumnat pugui aconseguir els objectius educatius establerts per la nostra societat, intentant que s'acostin el màxim possible als que es contemplen en el currículum general però valorant a cadascú segons les seves possibilitats i progrés personal.





**Comporta tenir una especial cura pels grups d'alumnes amb major risc de marginació i exclusió**



<http://www.flickr.com/photos/pinksherbet/470091904>

**No es pot oblidar que hi ha grups d'alumnes més vulnerables, que tenen més desavantatges i que per aquest motiu mereixen una major atenció.**

**Posar-se en camí és...**

<http://www.flickr.com/photos/14915523@N05/2408689659>



**Promoure en la comunitat i en el centre educatiu una definició compartida sobre que entenem per inclusió. De ben segur, servirà per anar identificant les barreres o els esculls que alguns dels nostres alumnes troben en els centres a l'hora de participar i aprendre.**