

## DBS: ajuda per lligar taules

Ara mateix, el DBS d'adults té més camps dels que permeten les versions d'Access disponibles. Això fa que quan es creen els arxius Access alguns camps no apareguin.

Per això, hem decidit dividir les taules de l'Acces del DBS d'adults en quatre:

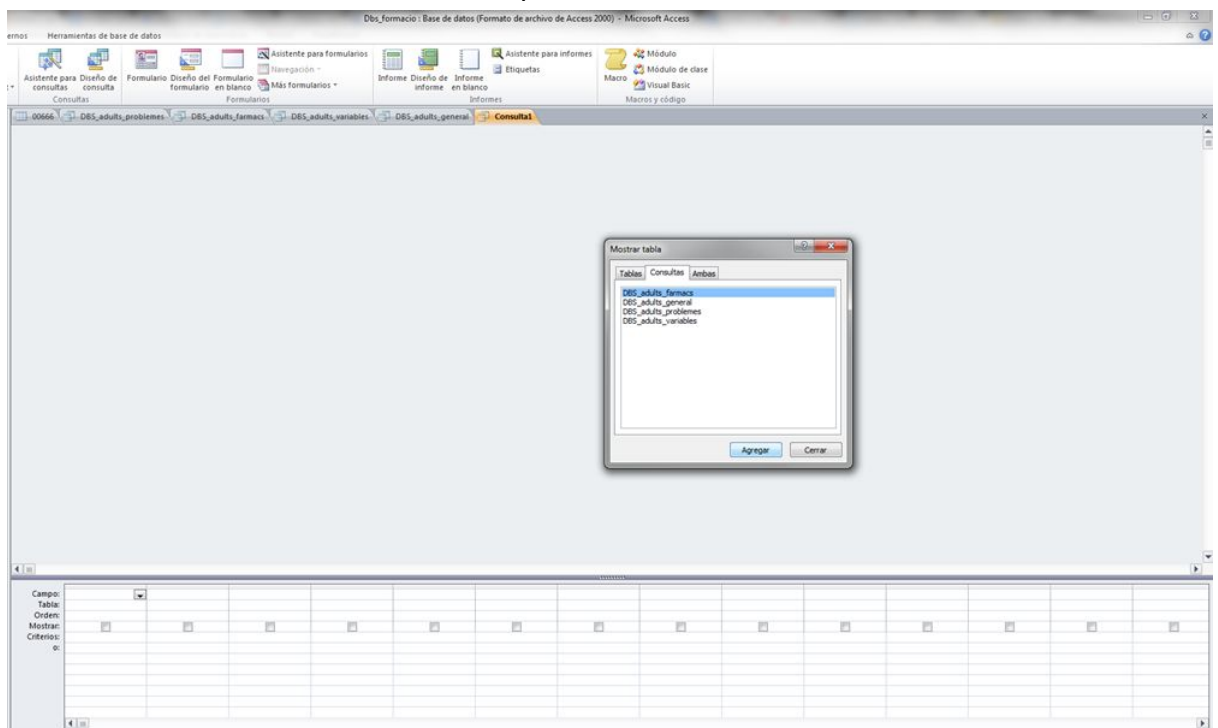
- **DBS\_adults\_general:** En aquesta taula hi ha els camps de variables socioeconòmiques i altres dades no incloses en les següents taules.
- **DBS\_adults\_problemes:** Hi ha els camps de problemes de salut.
- **DBS\_adults\_variables:** Hi ha els camps de variables (tant el de la data com el del valor).
- **DBS\_adults\_farmacs:** Hi ha els camps de fàrmacs.

## Com podeu consultar les dades?

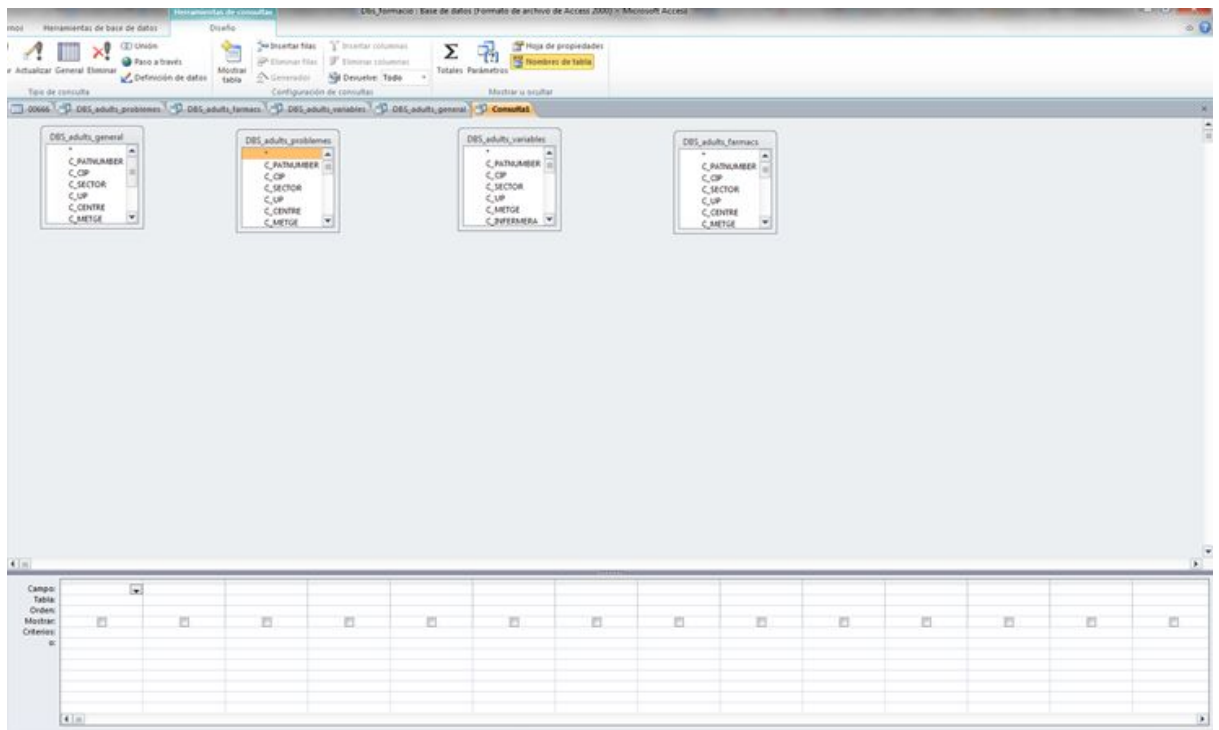
Per poder fer consultes sobre totes les taules de forma conjunta (com fèieu quan només hi havia una taula del DBS d'adults) cal que primer les uniu.

Per a fer això heu de:

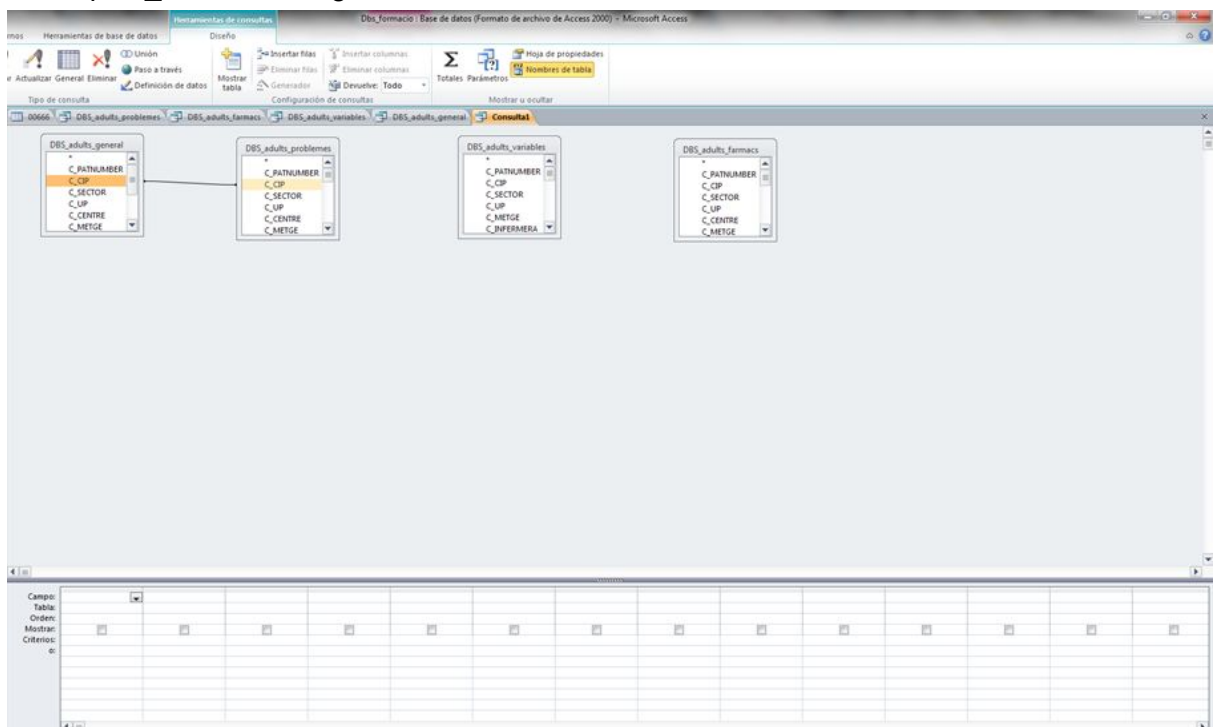
1. Anar a "Crear -> Disseny de Consulta" per crear una nova consulta. Us apareixerà una finestra amb les diferents taules disponibles:



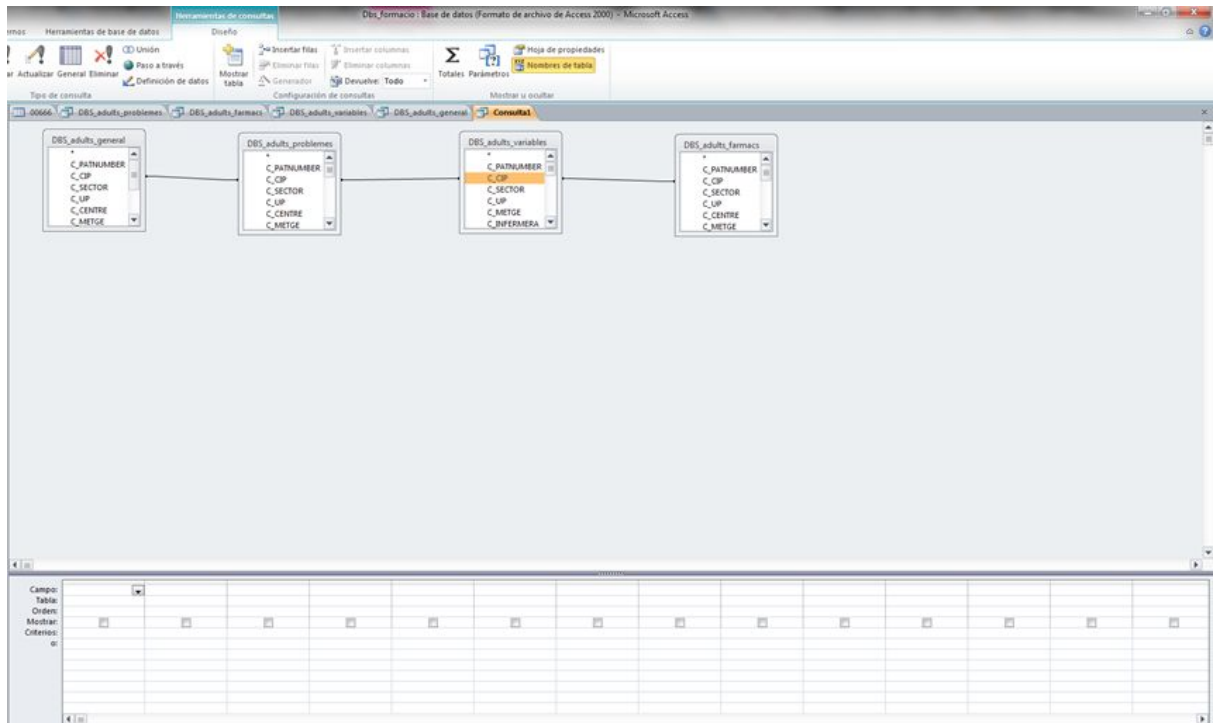
- Afegiu les quatre taules del DBS d'adults (DBS\_adults\_general, DBS\_adults\_problemes, DBS\_adults\_variables, DBS\_adults\_farmacs):



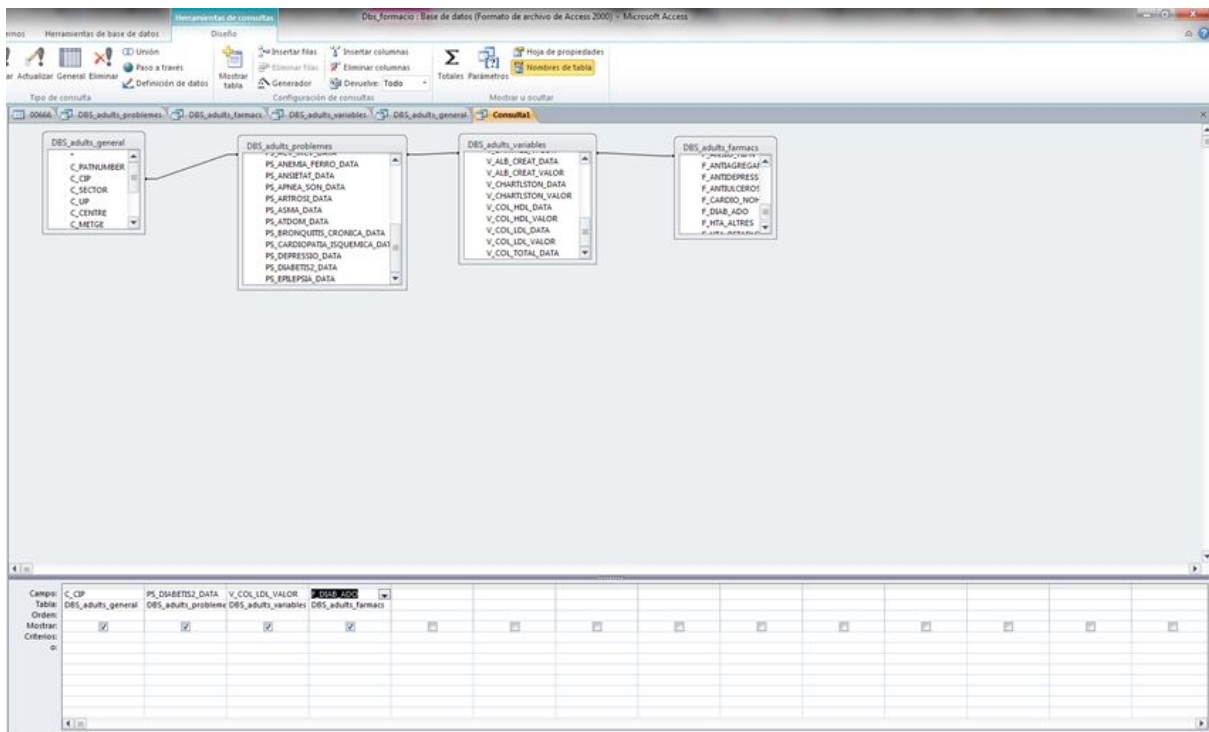
- Ara us toca unir-les. Per a fer-ho, poseu-vos sobre la primera taula, al costat del camp "C\_CIP". Llavors, cliqueu el botó esquerre del ratolí i estireu fins a unir-lo amb el camp "C\_CIP" de la segona taula. Així:



#### 4. Feu el mateix amb totes les taules:



#### 5. Ara ja podeu fer una consulta agafant camps de les diferents taules!



Si teniu qualsevol dubte, podeu enviar-nos un correu a través de la bústia del sisap o del correu electrònic: [sisap@gencat.cat](mailto:sisap@gencat.cat)